




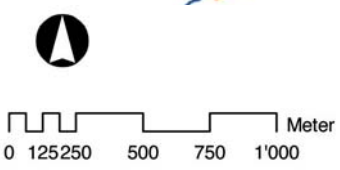
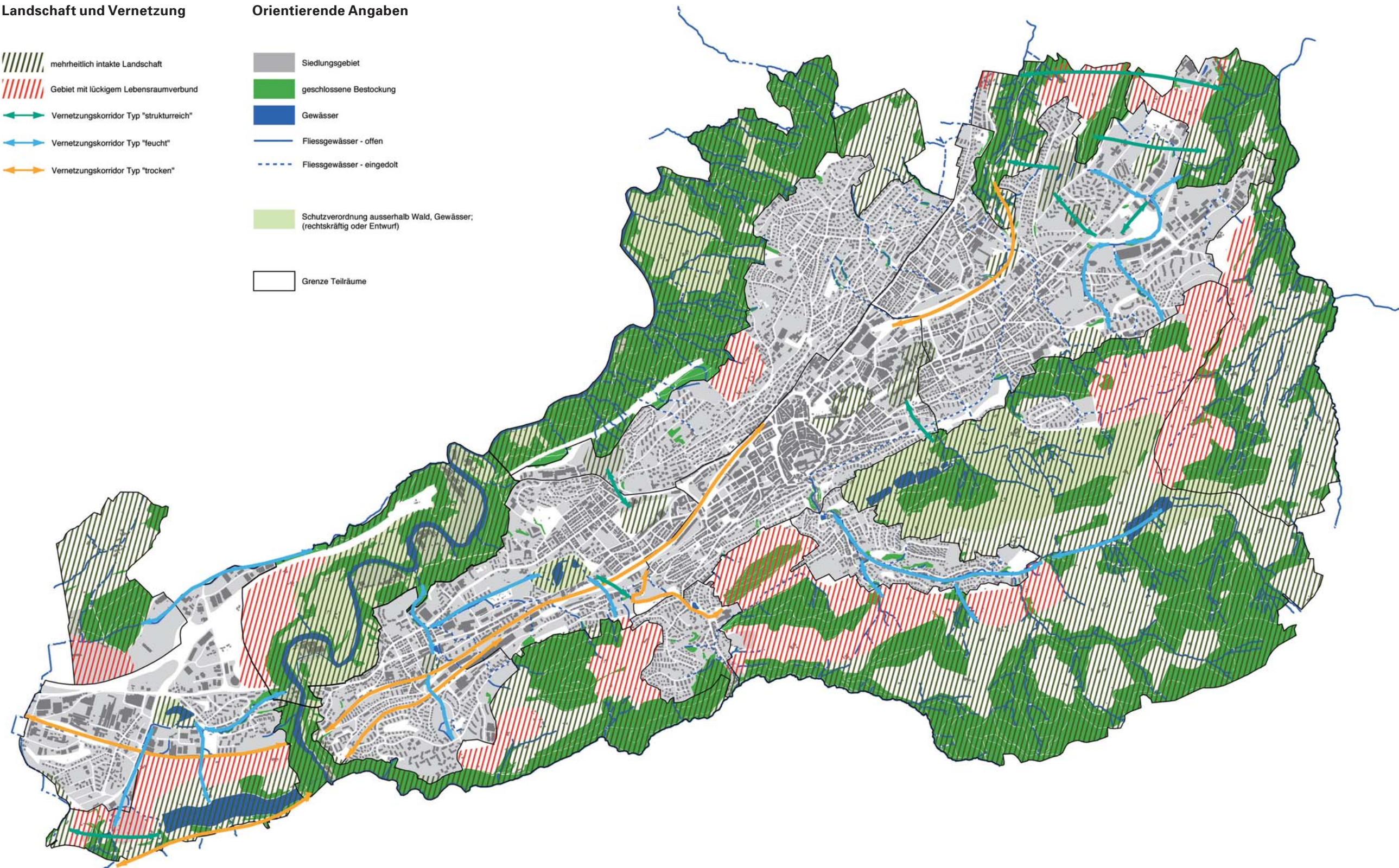


Landschaft und Vernetzung

-  mehrheitlich intakte Landschaft
-  Gebiet mit lückigem Lebensraumverbund
-  Vernetzungskorridor Typ "strukturreich"
-  Vernetzungskorridor Typ "feucht"
-  Vernetzungskorridor Typ "trocken"

Orientierende Angaben

-  Siedlungsgebiet
-  geschlossene Bestockung
-  Gewässer
-  Fließgewässer - offen
-  Fließgewässer - eingedolt
-  Schutzverordnung ausserhalb Wald, Gewässer;
(rechtskräftig oder Entwurf)
-  Grenze Teilräume



Beilage L1
Analyseplan Landschaft und Lebensräume